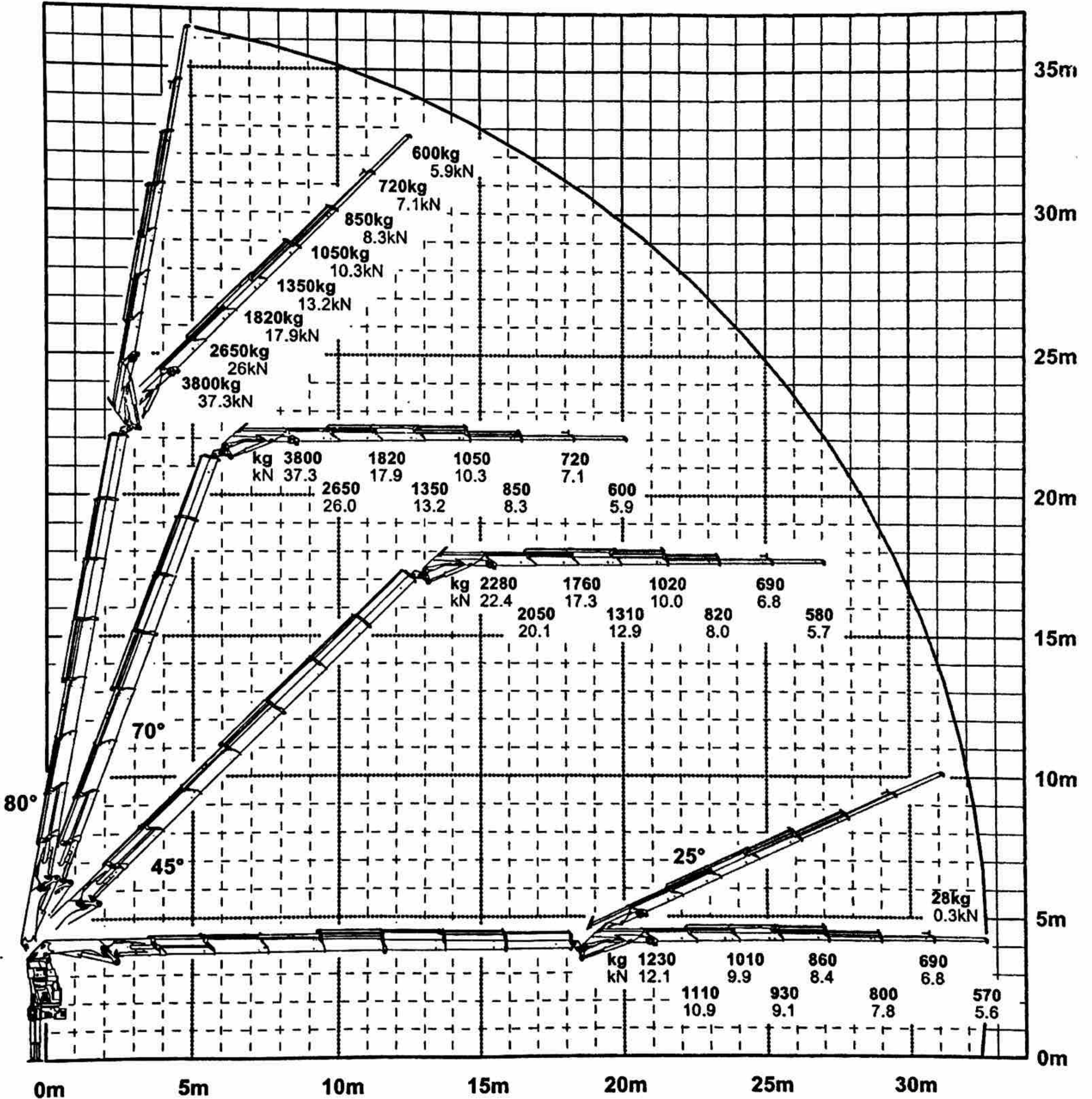


Konstruktionsänderungen vorbehalten, fertigungstechn. Toleranzen müssen berücksichtigt werden.
 Subject to change, production tolerances have to be taken into account.
 Sous réserve de modifications de conception. Les tolérances relatives à la technique de production doivent être prises en considération.

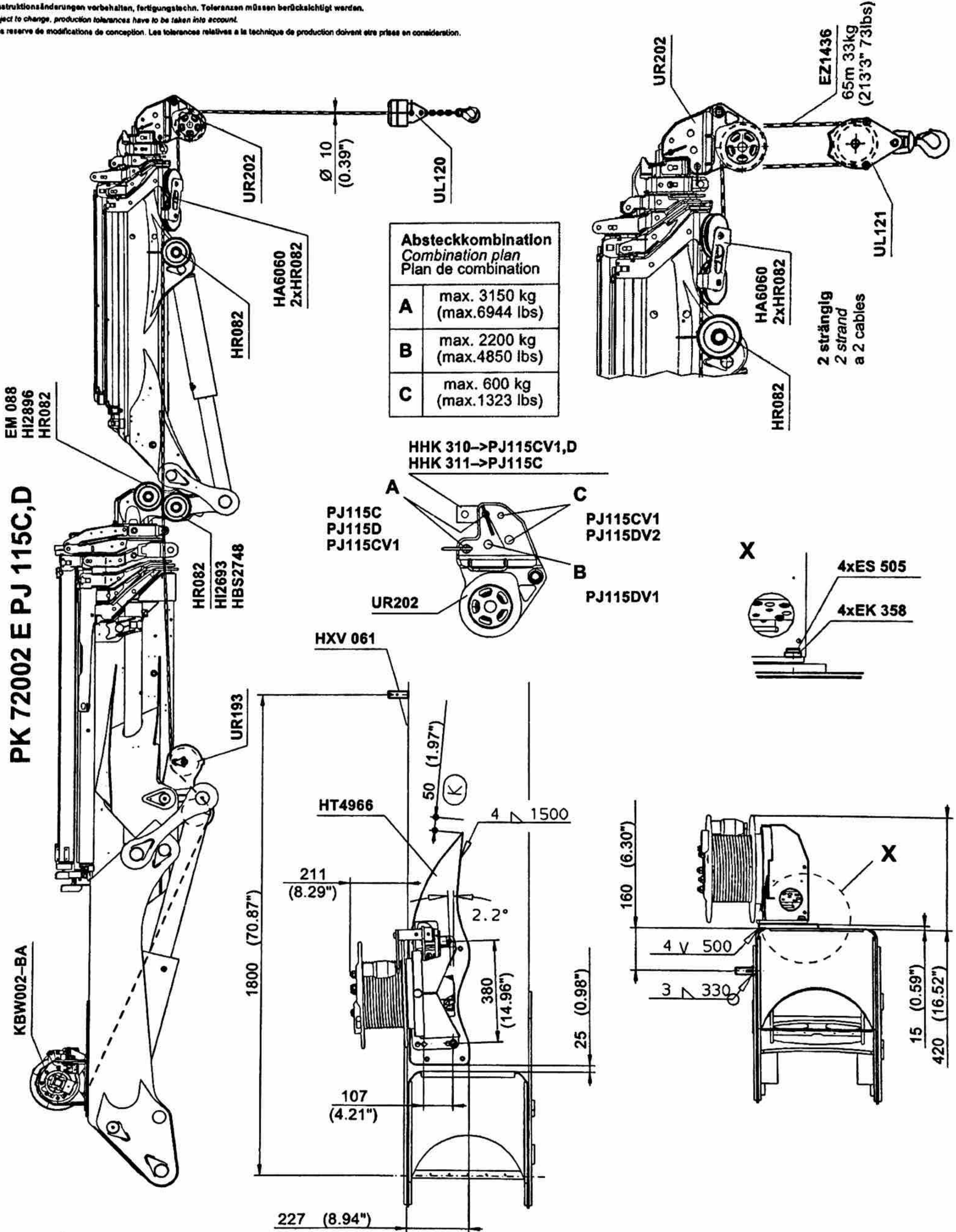
Einstufung: H1/B3 nach EN12999
Classification: H1/B3 in EN12999
Classement: H1/B3 en mesure EN12999

Die Tragkräfte laut Diagramm verringern sich bei Verwendung von mechanischen Verlängerungen um deren Eigengewicht.
 When using mechanical boom extensions, the loads, shown on the charts need to be reduced by the weight of these extensions.
 Les charges admissibles du diagramme ci-apres se reduisent du poids de la rallonge manuelle utilisee.



PBSO ANTENNA 1270kg

Konstruktionsänderungen vorbehalten, fertigungstechn. Toleranzen müssen berücksichtigt werden.
 Subject to change, production tolerances have to be taken into account.
 Sous réserve de modifications de conception. Les tolérances relatives à la technique de production doivent être prises en considération.



Absteckkombination Combination plan Plan de combinaison	
A	max. 3150 kg (max.6944 lbs)
B	max. 2200 kg (max.4850 lbs)
C	max. 600 kg (max.1323 lbs)

	KBW002-BA	EZ1436	HT4966	UR193	UR202	HR082	UL120	UL121
Gewicht: Weight: Poids:	105 kg (231 lbs)	33 kg (73 lbs)	16 kg (35 lbs)	29 kg (64 lbs)	28 kg (62 lbs)	5 kg (11 lbs)	35 kg (77 lbs)	36 kg (79 lbs)